

Recovery (recuperação para o padrão de fábrica) Windows 10

Mantenha sempre um backup de seus dados por segurança, é de responsabilidade do proprietário manter um backup dos mesmos. A ASUS não se responsabilizará por qualquer perda de dados.

A Partição de recovery fica reservada em um espaço em seu HD usada para recuperar o sistema operacional, drivers e utilitários instalados em seu Notebook ASUS, para os padrões de Fabrica.

Segue abaixo o passo a passo do procedimento:

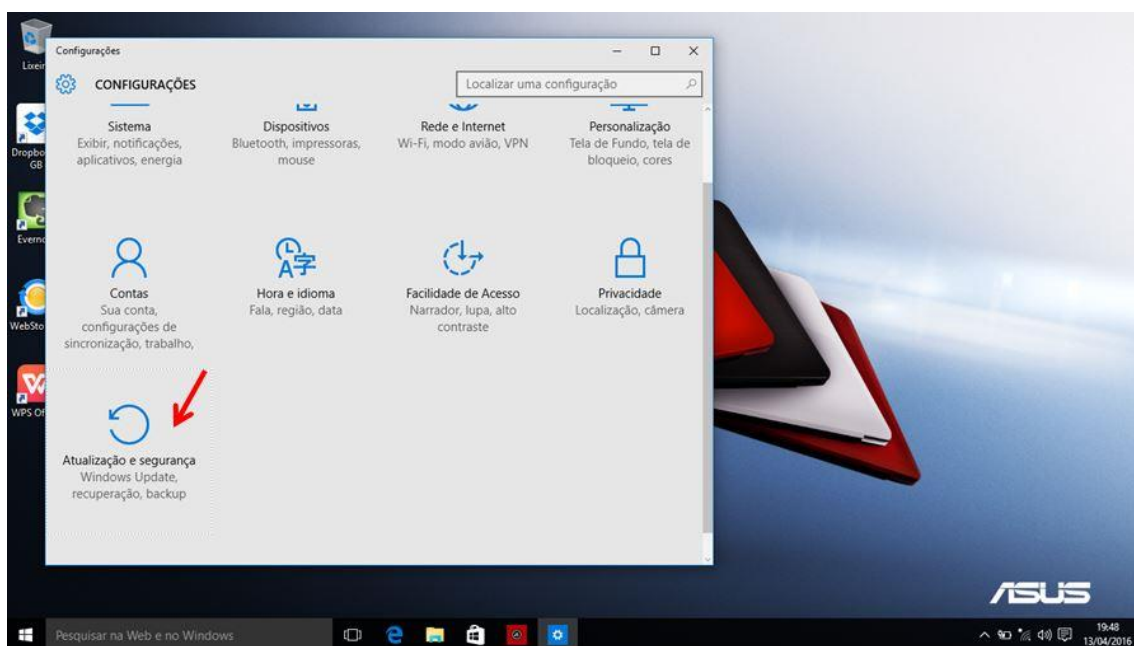
1. Selecione o Menu;



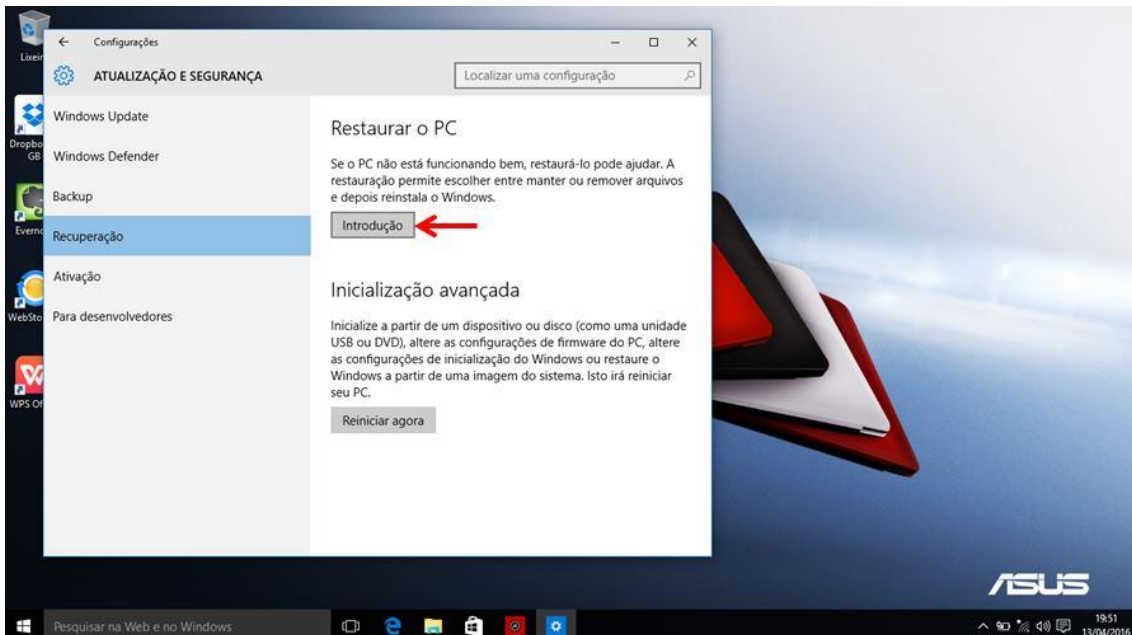
2. Clique em "Configurações";



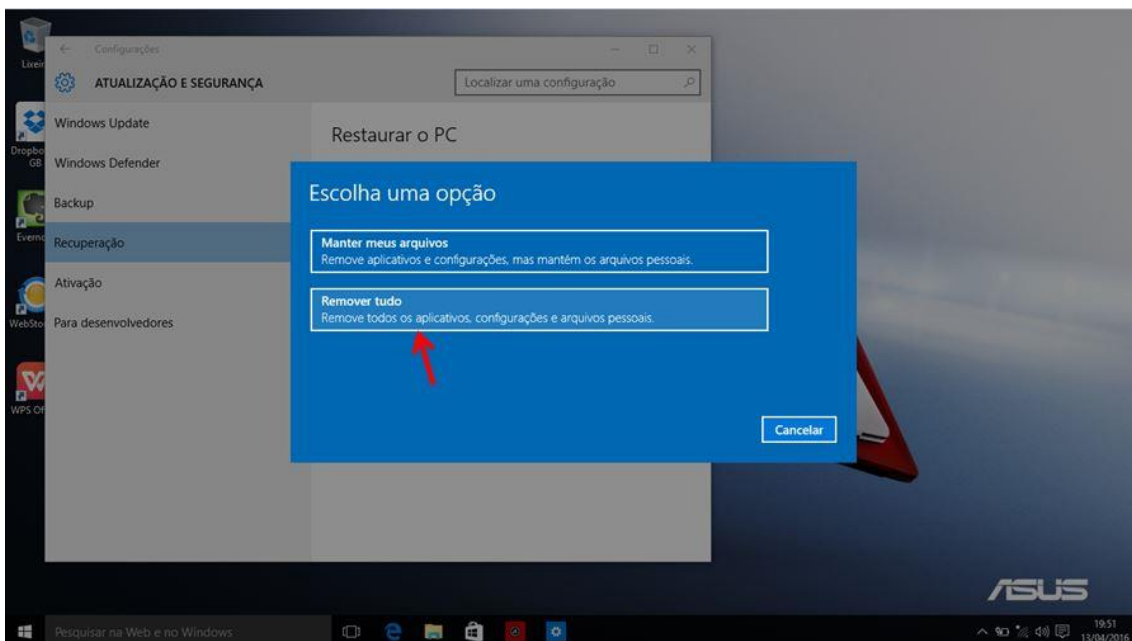
3. Selecione a opção “Atualização e Segurança”;



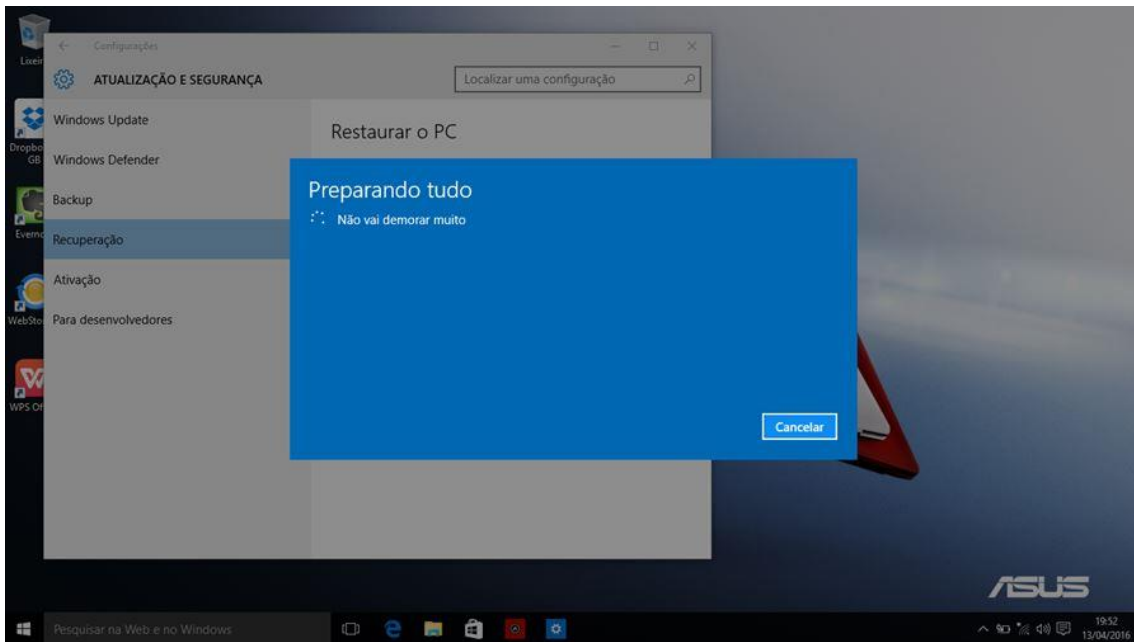
4. Ao lado esquerdo, clique em Recuperação e selecione a opção “Introdução”;



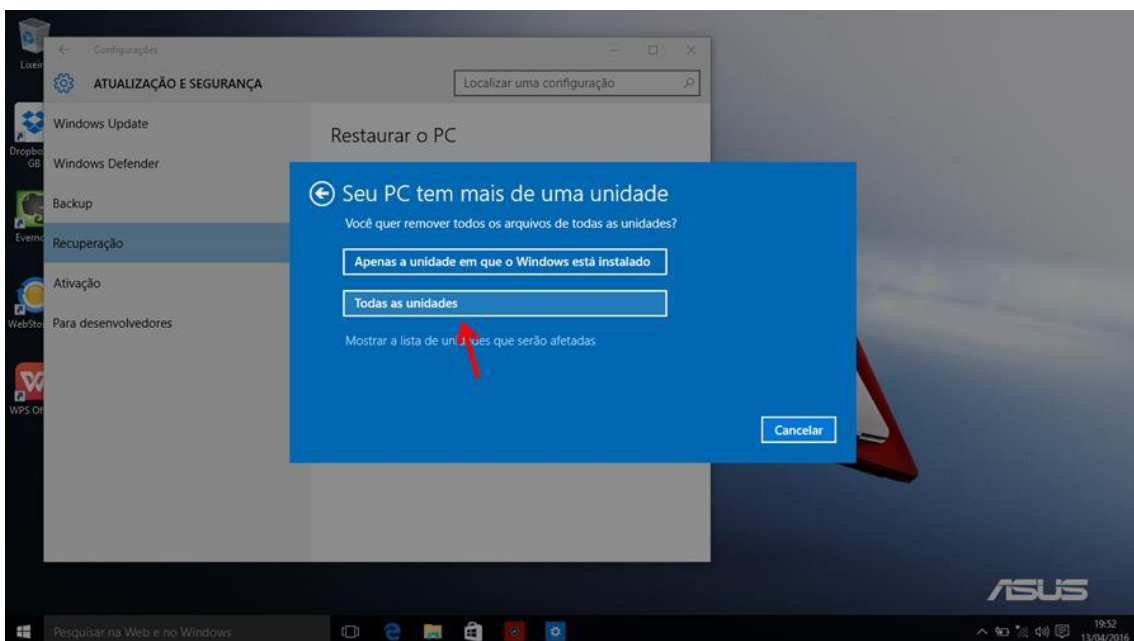
5. Para que seja restaurado todo o equipamento, selecione a opção “Remover tudo”.



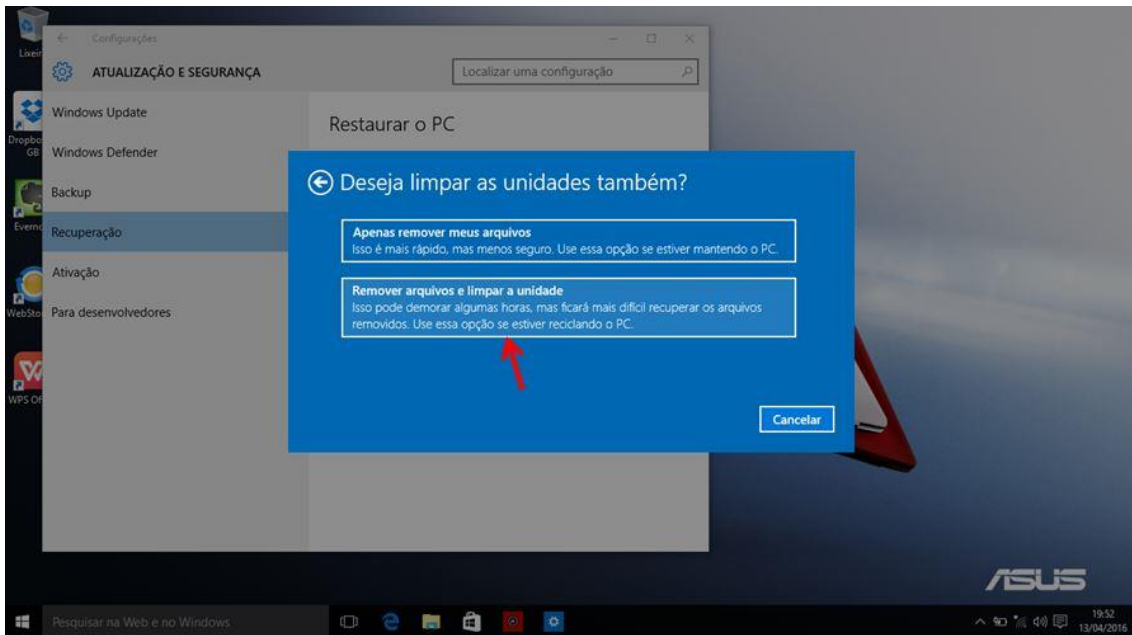
6. Será iniciado o processo, aguarde.



7. Selecione a opção “Todas as unidades”.



8. Selecione a opção “Remover arquivos e limpar a unidade”.



9. Selecione "Redefinir" e iniciará o processo de recuperação.

